

Comprendre vos placements financiers

Vos placements epartim peuvent être investis à travers 3 supports d'épargne. C'est simple ! epartim souhaite en effet faciliter vos choix de placement en s'adaptant tout simplement à votre profil d'épargnant et votre appétence au risque.

EPARTIM Prudent

Le portefeuille est placé sur des investissements monétaires et obligataires court/moyen terme. Il est recommandé pour une **durée de deux ans minimums** et avec un objectif de performance équivalente à celui du marché monétaire (indice €STR) + 0,35%. Pas d'investissement en actions ni de risque de change.

EPARTIM Équilibré

Le portefeuille est placé sur des investissements monétaires, obligataires et actions. C'est un fonds qui investit également dans des PME françaises à travers des titres solidaires. Recommandé pour une **durée de 4 ans au minimum**, il a un objectif de performance équivalente à celui du marché monétaire (indice €STR) + 2.4%.

EPARTIM Dynamique

Le fonds est exposé principalement sur des actions mais également obligations ou du monétaire. Le gérant peut faire sensiblement varier l'exposition actions. C'est un fonds qui investit également dans des titres solidaires et dans des PME françaises. Recommandé pour une **durée de 5 ans au minimum**, il a un objectif de performance équivalent à celui du marché monétaire (indice €STR) + 5.4 %.

Sur le PER COL-I, une grille d'allocation vous permet d'allouer automatiquement entre ces 3 possibilités ; vous êtes alors investi selon une combinaison entre les solutions d'investissement en fonction de votre âge.

Nous vous recommandons de consulter le site internet www.epartim.fr pour avoir accès à plus d'informations, notamment aux DIC PRIIPS (la 'carte d'identité') et prospectus de chaque compartiment.

Evolution Si votre dispositif comprend un PER COL-I, vous pouvez réaliser des versements à titre personnel via l'appli ou le site. **Ils seront déduits de votre revenu imposable.**

Contexte de marché

Nous observons sur le dernier trimestre une nette surperformance du marché européen (Euro stoxx 50 +5%) face aux États-Unis (S&P 500 +2,6%). Le marché américain a été pénalisé par la reprise des tensions commerciales sino-américaines liées aux exportations de terres rares et par les menaces douanières de D. Trump, par les doutes croissants sur la monétisation des investissements massifs dans l'IA, ainsi que par le manque de visibilité lié au prolongement du shutdown. La poursuite de la détente monétaire de la Fed, matérialisée par une 3e baisse de taux en décembre et des mesures de soutien à la liquidité, a toutefois permis de stabiliser les marchés et de conclure l'année sur une note positive. La zone euro a montré des signes encourageants avec une croissance du T3 supérieure aux attentes et un PMI composite en zone d'expansion, soutenu par les services. La reprise progressive de l'investissement, soutenue par les plans de relance et les effets différés de la baisse des taux, constitue par ailleurs un soutien pour les prochains trimestres.

Retrouver le reporting trimestriel en vidéo



EPARTIM Prudent

Performances⁽¹⁾

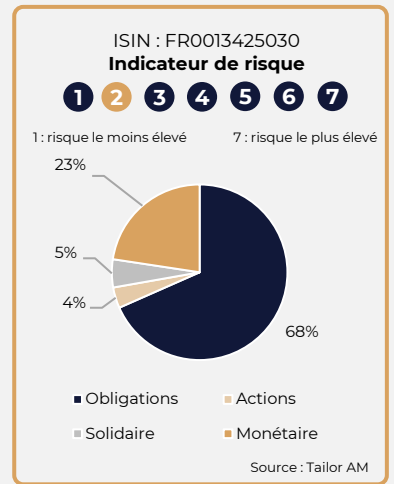
⁽¹⁾ Source : Quantalys.

	2025	2024	2023	2022
	2,01%	3,11%	2,45%	-0,98%

Etude du risque

Performance 1 an / Risque 1 an (volatilité)	+2,01% / +1,02%
Performance 3 ans / Risque 3 ans (volatilité)	+7,78% / +0,64%

EPARTIM Prudent D enregistre une performance de +0,25% sur la période. Le positionnement court du fonds a été favorable dans un contexte de tensions sur les taux longs européens liées aux inquiétudes sur les futurs déficits budgétaires en France et en Allemagne notamment.



EPARTIM Équilibré

Performances⁽¹⁾

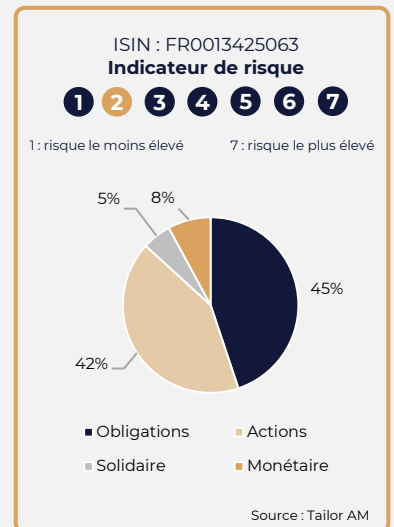
⁽¹⁾ Source : Quantalys.

	2025	2024	2023	2022
	7,11%	2,90%	4,26%	-7,98%

Etude du risque

Performance 1 an / Risque 1 an (volatilité)	+7,11% / +4,92%
Performance 3 ans / Risque 3 ans (volatilité)	+14,26% / +3,19%

Au T4 2025, EPARTIM Équilibré D enregistre une performance de +0,88%, porté principalement par la poche actions, qui a bénéficié de la dynamique favorable des marchés, en particulier en Europe. L'allocation équilibrée entre actions et obligations a permis de capter cette hausse tout en conservant une volatilité maîtrisée (<5%).



EPARTIM Dynamique

Performances⁽¹⁾

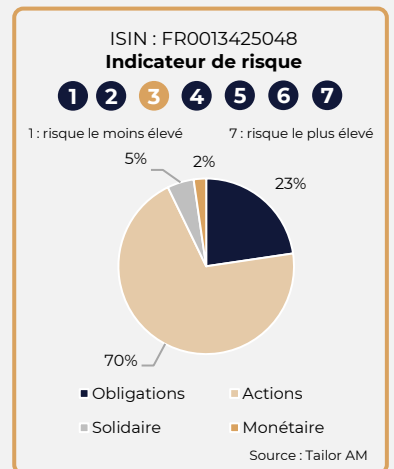
⁽¹⁾ Source : Quantalys.

	2025	2024	2023	2022
	12,13%	5,50%	6,4%	-12,2%

Etude du risque

Performance 1 an / Risque 1 an (volatilité)	+12,13% / +9,80%
Performance 3 ans / Risque 3 ans (volatilité)	+24,11% / +8,02%

Avec une exposition actions moyenne de 65% sur le trimestre, EPARTIM Dynamique a bénéficié de la dynamique haussière des marchés actions et progresse de +1,39%. L'allocation majoritairement européenne s'est avérée favorable dans un contexte de surperformance des marchés européens. Le segment PEA-PME a d'ailleurs constitué un moteur de performance majeur.



Cette communication a été réalisée dans un but d'information uniquement, ne présente aucune valeur contractuelle et ne constitue pas une recommandation personnalisée d'investissement. Elle a un caractère strictement informatif et ne peut être reproduite, publiée et diffusée partiellement ou intégralement à destination de tout tiers sans l'accord préalable de CO EPARGNE ENTREPRISE dont la dénomination commerciale est EPARTIM. La responsabilité de CO EPARGNE ENTREPRISE dont la dénomination commerciale est EPARTIM ne saurait être engagée à quelque titre que ce soit en raison des informations contenues dans cette communication. Du fait de leur simplification, les informations contenues dans cette communication sont partielles et elles sont susceptibles d'être modifiées à tout moment et sans préavis. Cette présentation ne constitue pas un conseil en investissement.
CO EPARGNE ENTREPRISE dont la dénomination commerciale est EPARTIM 23 rue royale - 75008 Paris 1 Tel : 01 84 60 92 60 | www.epartim.fr - SAS au capital social de 45 000€ immatriculée au RCS de Nanterre sous le n°853 182 335 - Inscrite en qualité de Courtier en assurance à l'ORIAS sous le n°19007166 (site internet : www.orias.fr) et adhérente de l'association professionnelle ENDYA.