

## Comprendre vos placements financiers

Vos placements epartim peuvent être investis à travers 3 supports d'épargne. C'est simple ! epartim souhaite en effet faciliter vos choix de placement en s'adaptant tout simplement à votre profil d'épargnant et votre appétence au risque.

### EPARTIM Prudent

Le portefeuille est placé sur des investissements monétaires et obligataires court/moyen terme. Il est recommandé pour une **durée de deux ans minimums** et avec un objectif de performance équivalente à celui du marché monétaire (indice €STR) + 0,35%. Pas d'investissement en actions ni de risque de change.

### EPARTIM Équilibré

Le portefeuille est placé sur des investissements monétaires, obligataires et actions. C'est un fonds qui investit également dans des PME françaises à travers des titres solidaires. Recommandé pour une **durée de 4 ans au minimum**, il a un objectif de performance équivalente à celui du marché monétaire (indice €STR) + 2.4%.

### EPARTIM Dynamique

Le fonds est exposé principalement sur des actions mais également obligations ou du monétaire. Le gérant peut faire sensiblement varier l'exposition actions. C'est un fonds qui investit également dans des titres solidaires et dans des PME françaises. Recommandé pour une **durée de 5 ans au minimum**, il a un objectif de performance équivalent à celui du marché monétaire (indice €STR) + 5.4 %.

Sur le PER COL-I, une grille d'allocation vous permet d'allouer automatiquement entre ces 3 possibilités ; vous êtes alors investi selon une combinaison entre les solutions d'investissement en fonction de votre âge.

Nous vous recommandons de consulter le site internet [www.epartim.fr](http://www.epartim.fr) pour avoir accès à plus d'informations, notamment aux DIC PRIIPS (la 'carte d'identité') et prospectus de chaque compartiment.

**Evolution** Si votre dispositif comprend un PER COL-I, vous pouvez réaliser des versements à titre personnel via l'appli ou le site. **Ils seront déduits de votre revenu imposable.**

## Contexte de marché

Le scénario d'une année 2026 apaisée a rapidement été mis à l'épreuve. La recrudescence des tensions commerciales et l'invalidation des droits de douane réciproques de 2025 par la Cour suprême, remplacés par une surtaxe temporaire de 10%, ont pesé sur la visibilité des marchés. Le choc déterminant reste l'offensive américano-israélienne contre l'Iran, qui a perturbé le détroit d'Ormuz, propulsé le Brent vers 115\$ et ravivé le spectre stagflationniste, conduisant à une correction des actions en mars et à une tension sur les taux souverains.

Le bilan trimestriel masque une forte dispersion temporelle. Janvier et février ont été porteurs : les émergents ont particulièrement brillés, soutenus par un dollar plus faible. L'Europe a profité de l'effet des plans de relance, tandis que les actions américaines ont souffert de la faiblesse du secteur technologique, creusant un écart notable entre le S&P 500 et sa version équilibrée.

Mars a inversé la tendance : l'Europe et l'Asie, plus dépendants des hydrocarbures en provenance du Moyen-Orient, ont été les plus touchés. L'Euro Stoxx 50 NR recule de 9,2% sur le mois, ramenant sa performance trimestrielle à -3,6%.

Retrouver le reporting trimestriel en vidéo



## EPARTIM Prudent

### Performances<sup>(1)\*</sup>

<sup>(1)</sup> Source : Quantalys.

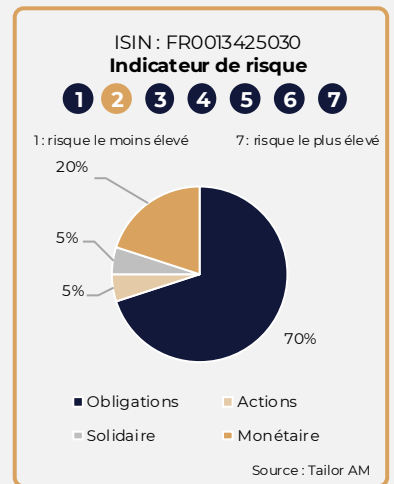
\*Les performances passées ne préjugent pas des performances futures et ne sont pas constantes dans le temps.

	2026	2025	2024	2023
	<b>-0,69%</b>	<b>2,01%</b>	<b>3,11%</b>	<b>2,45%</b>
<b>Performance 1 an</b> / Risque 1 an (volatilité)			+0,91% / +1,11%	
<b>Performance 3 ans</b> / Risque 3 ans (volatilité)			+6,61% / +0,81%	

### Etude du risque

epartim prudent D enregistre une performance de -0,69%.

Le positionnement défensif du fonds lui a permis d'amortir le choc. Nous profitons de la volatilité pour repositionner une partie du fonds sur des actifs légèrement plus risqués (+3% sur les actions, +5% sur les obligations High yield de court terme).



## EPARTIM Équilibré

### Performances<sup>(1)\*</sup>

<sup>(1)</sup> Source : Quantalys.

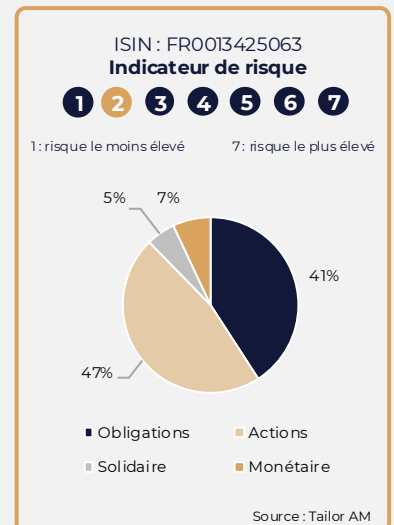
\*Les performances passées ne préjugent pas des performances futures et ne sont pas constantes dans le temps.

	2026	2025	2024	2023
	<b>-2,16%</b>	<b>7,11%</b>	<b>2,90%</b>	<b>4,26%</b>
<b>Performance 1 an</b> / Risque 1 an (volatilité)			+4,85% / +5,83%	
<b>Performance 3 ans</b> / Risque 3 ans (volatilité)			+11,33% / +3,61%	

### Etude du risque

Au T1 2026, epartim Équilibré D perd -2,16%.

Nous restons constructifs à moyen terme, avec l'hypothèse d'une désescalade progressive du conflit. Dans cette optique, nous avons augmenté progressivement l'exposition actions du portefeuille (de 41% à 47%) afin de nous repositionner en amont d'un éventuel rebond des marchés.



## EPARTIM Dynamique

### Performances<sup>(1)\*</sup>

<sup>(1)</sup> Source : Quantalys.

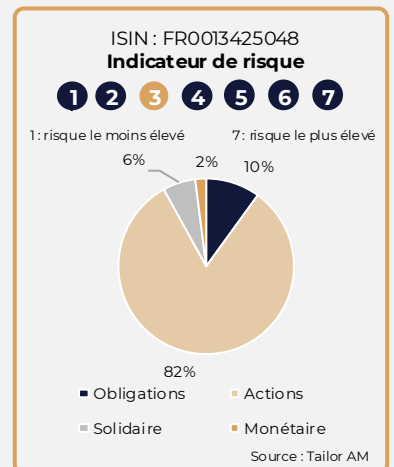
\*Les performances passées ne préjugent pas des performances futures et ne sont pas constantes dans le temps.

	2026	2025	2024	2023
	<b>-2,68%</b>	<b>12,13%</b>	<b>5,50%</b>	<b>6,4%</b>
<b>Performance 1 an</b> / Risque 1 an (volatilité)			+10,71% / +10,68%	
<b>Performance 3 ans</b> / Risque 3 ans (volatilité)			+19,08% / +8,16%	

### Etude du risque

epartim Dynamique D enregistre une performance de -2,68% sur le premier trimestre 2026.

Comme pour epartim Equilibré, nous avons renforcé l'exposition actions au cours du mois, de 73% à 82%. L'exposition actions reste diversifiée, avec 60% sur l'Europe, 25% sur les États-Unis et 10% sur les émergents.



Cette communication a été réalisée dans un but d'information uniquement, ne présente aucune valeur contractuelle et ne constitue pas une recommandation personnalisée d'investissement. Elle a un caractère strictement informatif et ne peut être reproduite, publiée et diffusée partiellement ou intégralement à destination de tout tiers sans l'accord préalable de GO EPARGNE ENTREPRISE dont la dénomination commerciale est EPARTIM. La responsabilité de GO EPARGNE ENTREPRISE dont la dénomination commerciale est EPARTIM ne saurait être engagée à quelque titre que ce soit en raison des informations contenues dans cette communication. Du fait de leur simplification, les informations contenues dans cette communication sont partielles et elles sont susceptibles d'être modifiées à tout moment et sans préavis. Cette présentation ne constitue pas un conseil en investissement. GO EPARGNE ENTREPRISE dont la dénomination commerciale est EPARTIM 23 rue royale - 75008 Paris 1 Tel : 01 84 60 92 60 | [www.epartim.fr](http://www.epartim.fr) - SAS au capital social de 45 000€ immatriculée au RCS de Nanterre sous le n°853 182 335 - Inscrite en qualité de Courtier en assurance à l'ORIAS sous le n°9007166 (site internet : [www.oriass.fr](http://www.oriass.fr)) et adhérente de l'association professionnelle ENDYA.